

LKW-Arbeitsbühne L 300 PKS

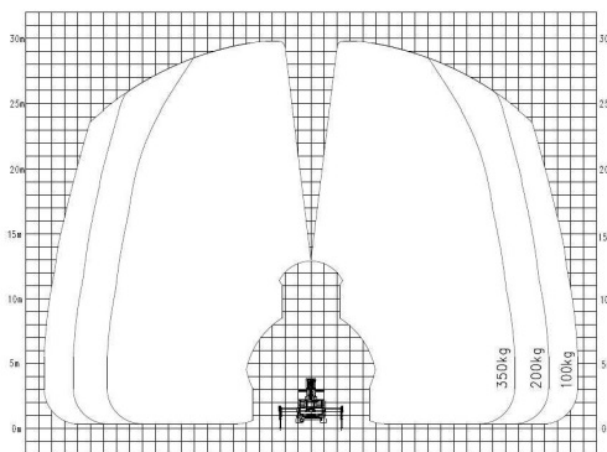


- Führerscheinklasse C1
- Aufstellautomatik
- Korblasterfassung

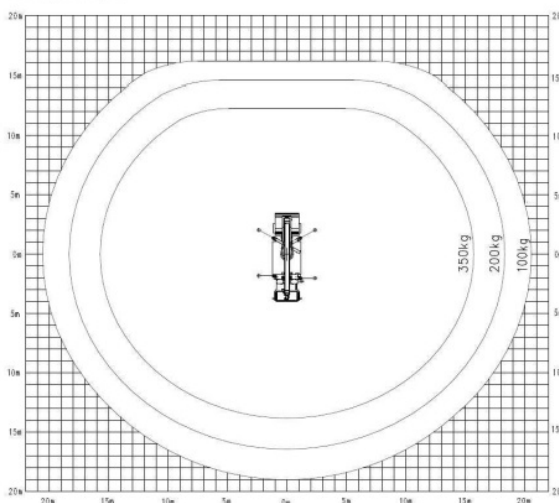
- Automatische Nivellierung
- Selbstfahrer
- Differenzialsperre

Technische Daten

max. Arbeitshöhe	29,70 m
Plattformhöhe	27,70 m
Gesamtgewicht	7.400 kg
Arbeitskorb Traglast	350 kg
Arbeitskorbgröße (LxBxH)	1,80 x 0,80 x 1,10 m
Seitliche Reichweite 100 kg	20,50 m
Arbeitskorbdrehung	2 x 79°
Schwenkbereich Unterarm	82°
Schwenkbereich Korbarm	190°
Drehbereich	2 x 270°
Abstützung beidseitig	5,06 m
Abstützung einseitig	3,77 m
Gerätelänge	max. 7,75 m
Gerätebreite	max. 2,50 m
Gerätehöhe	max. 3,45 m
Bodenfreiheit	0,15 m
Aufstellgenauigkeit	2,0°
Korbarm	ja



Abstützung beidseitig, breit



*Alle technischen Angaben sind Herstellerangaben und können je nach Baujahr und Modell abweichen.
 Alle technischen Angaben sind ohne Gewähr. Technische Änderungen vorbehalten.*